



Cofinanziato  
dall'Unione europea



REGIONE DEL VENETO



SVILUPPO  
RURALE  
VENETO  
2023-2027



# Progetto di Cooperazione transnazionale «Donne LEADER»

WEBINAR INFORMATIVO  
01 aprile 2026



**PSL 2023 – 2027 Dai Colli all'Adige: Next Generation.  
Vivi, lavora e sogna da LEADER.**

**Contributi per enti, fondazioni, associazioni non a scopo di lucro**

# CONTENUTI

- **INFO E NEWS GAL PATAVINO**
- **II PROGETTO DI COOPERAZIONE TRANSNAZIONALE**  
Donne LEADER
- **CONTRIBUTI PER ENTI PUBBLICI, FONDAZIONI E ASSOCIAZIONI**



# GAL PATAVINO

## info e news

# DOVE TROVARE INFORMAZIONI, DOCUMENTI E NEWS DEL GAL PATAVINO

- SITO WEB: [www.galpatavino.it](http://www.galpatavino.it)
- Facebook: <https://www.facebook.com/galpatavino/>
- Instagram: <https://www.instagram.com/galpatavino/>
- Tutti i nostri link utili: [www.linktr.ee/galpatavino](http://www.linktr.ee/galpatavino)
- Newsletter <http://www.galpatavino.it/#footer>

# DUE PAROLE SULLE ALTRE INIZIATIVE (sempre in collaborazione con Associazioni di Categoria)

- Abbiamo promosso la nascita del **Distretto del Commercio Terre delle Basse** (e siamo partner di altri Distretti)
- **AGENDA to BE (CCIAA) - IPA**
  - visibilità delle imprese sugli itinerari
  - «Tagliere dai Colli all'Adige»
- **INTERREG WineGuard**



# I CONTRIBUTI DEL GAL DERIVANO DAL PROGRAMMA DI SVILUPPO LOCALE (PSL)



## CONTRIBUTI PER I SERVIZI PER LA POPOLAZIONE

**DAL 2024 AD OGGI**

- **25 PROGETTI FINANZIATI A  
ENTI/ASSOCIAZIONI/FONDAZIONI**
- **ASSEGNATI OLTRE 3 ML CONTRIBUTI**



Il Progetto

**DONNE MOTORE  
DI SVILUPPO  
DELLE AREE  
RURALI**

**«Donne LEADER»**

**Donne**  
**LEADER**

Alto Lago di Como • Valli bergamasche occidentali  
Patavino • Venezia orientale • Istria Meridionale

# **DONNE MOTORE DI SVILUPPO DELLE AREE RURALI**

Un progetto di Cooperazione Transnazionale



**5 territori rurali:** Patavino, Venezia Orientale, Lario Ceresio (Como), Valle Brembana (Bergamo) e l'Istria Meridionale;

**Le figure femminili sono protagoniste di azioni ed iniziative per:**

- valorizzare il ruolo della figura femminile nelle aree rurali nell'economia, nel sociale, nella cultura.....;
- creare reti tra imprenditrici, operatrici, referenti di associazioni ed enti di servizio alla popolazione
- diffondere il know-how tra le aree rurali partner

**A breve il GAL pubblicherà un avviso per conoscere le realtà promosse o gestite da figure femminili del territorio**



**BANDO ISL04  
ENTI PUBBLICI,  
FONDAZIONI E  
ASSOCIAZIONI**

**PROGRAMMA DI SVILUPPO LOCALE**



**Dai Colli all'Adige - Next Generation  
Vivi, lavora e sogna da LEADER**



# IL BANDO



## ISL 04

- **Beneficiari:** Enti Pubblici, Fondazioni e Associazioni
- **Scadenza:** 2 Luglio 2026 (pubblicazione 03 Aprile)
- **Dotazione:** 148.305,50 euro
- **Spesa minima:** 20.000 euro
- **Spesa massima:** 148.305,50 euro
- **Intensità del contributo:** 100% della spesa ammissibile

# Territorio di applicazione



Agna	Este	Rovolon
Anguillara Veneta	Galzignano Terme	San Pietro Viminario
Arquà Petrarca	Granze	Santa Caterina d'Este
Bagnoli di Sopra	Lozzo Atestino	Sant'Elena
Baone	Masi	Sant'Urbano
Barbona	Megliadino San Vitale	Stanghella
Battaglia Terme	Merlara	Teolo
Boara Pisani	Monselice	Torreglia
Borgo Veneto	Montagnana	Tribano
Cartura	Montegrotto Terme	Urbana
Casale di Scodosia	Ospedaletto Euganeo	Vescovana
Castelbaldo	Pernumia	Villa Estense
Cinto Euganeo	Piacenza d'Adige	Vo'
Conselve	Ponso	
Due Carrare	Pozzonovo	

# FOCUS DELLA RICHIESTA DI CONTRIBUTO: IL SERVIZIO (DA ATTIVARE O IMPLEMENTARE)



- **Sono ammessi:** Enti pubblici, Associazioni e Fondazioni senza scopo di lucro, ma **non associazioni sportive**
- **Attivazione:** realizzare un **nuovo servizio** che non esiste ancora sul territorio
- **Implementazione:**
  - attivazione di un servizio non ancora esistente collegato ad un servizio già esistente
  - Apertura di un servizio già esistente ad una nuova tipologia di utenza
- **Utenza:** identificare uno o più **target** specifici. Es giovani, anziani, bambini, famiglie, inoccupati, migranti, persone con disabilità.

# FOCUS DELLA RICHIESTA DI CONTRIBUTO: IL SERVIZIO (DA ATTIVARE O IMPLEMENTARE)



- **Erogazione:** definire chi e come presta il servizio (può essere effettuato direttamente o affidato a terzi).  
Esempio: Comune, associazione di volontariato, ETS, imprese, etc.
- **Il servizio può essere a pagamento:** anche se deve prevalere l'inclusione dell'utenza e la sostenibilità economica (non il profitto)
- Per **investimenti su immobili** è necessario un **progetto**, completo delle relative **autorizzazioni**
- In caso di **immobili non di proprietà esclusiva**, occorre una **autorizzazione** espersa da parte **del proprietario** ad eseguire l'intervento

# FOCUS DELLA RICHIESTA DI CONTRIBUTO: IL SERVIZIO (DA ATTIVARE O IMPLEMENTARE)

## **Attenzione!**

Per **SERVIZIO** si intende una **prestazione erogata con regolarità e continuità, aperta all'utenza, accessibile** e rispondente ai bisogni degli utenti target

Si differenzia da **ATTIVITA'** svolte in modo saltuario e in assenza di un gestore.

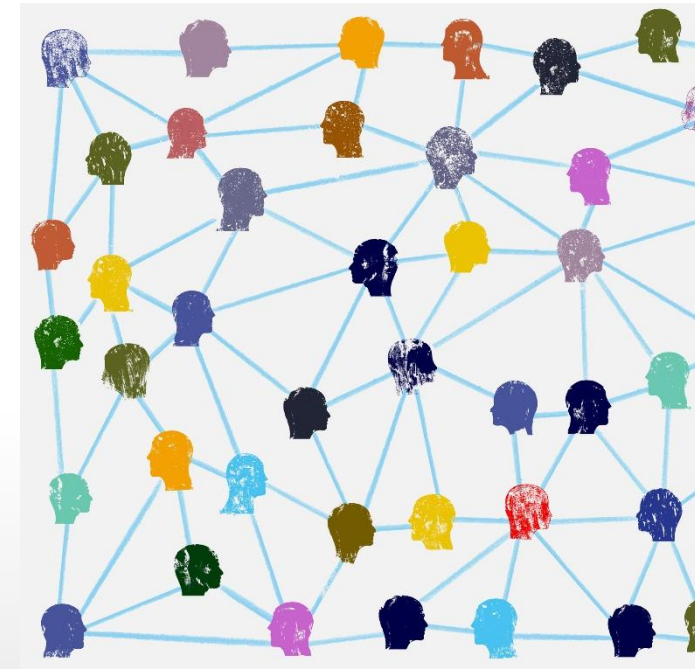
✓ Esempio: Servizio continuativo di ludoteca gestito da beneficiario o soggetto terzo



Esempio: sala allestita per uso su richiesta

# COSA VIENE FINANZIATO

- Attivazione/implementazione di **servizi alla persona** che favoriscano la domiciliarità e la residenzialità di nuclei familiari;
- Attivazione/implementazione:
  - **servizi sociali;**
  - **servizi culturali e ricreativi** per favorire la socializzazione, la valorizzazione delle specificità locali, finalizzate alla fruizione consapevole del territorio, in ottica di coesione sociale;
- Attivazione/implementazione di **servizi per la popolazione** per mantenere la residenzialità e/o ricostruire “Reti di Prossimità” necessarie al mantenimento della solidarietà sociale;



# ESEMPI DI SERVIZI CANDIDABILI

## SERVIZI ALLA PERSONA

Servizi di conciliazione  
vita-lavoro



Micro-nido, centri diurni per  
anziani ...

## SERVIZI SOCIALI

Dedicati alle donne



sportello in rete/antiviolenza

## SERVIZI CULTURALI E RICREATIVI

per la socializzazione e  
la fruizione del territorio



Servizi culturali – aggregativi  
che ospitano iniziative al  
femminile

## SERVIZI ALLA POPOLAZIONE

di incentivo a reti di  
prossimità e solidarietà  
sociale



Emporio solidale,  
alfabetizzazione per donne  
immigrate

# SPESE AMMESSE



Miglioramento di **beni immobili e pertinenze** per l'ampliamento e l'adeguamento di **strutture/infrastrutture per l'erogazione di servizi** a favore della popolazione, compresi gli investimenti di sostituzione;

Acquisto di **nuovi macchinari impianti e attrezzature**, inclusa la messa in opera, necessari all'erogazione dei servizi a favore della popolazione;

Creazione, acquisizione e realizzazione di **strumenti informativi: programmi informatici e relative applicazioni, siti e portali web**;

**Spese generali**  
(max 5%)

# SPESE NON AMMESSE



cartellonistica e segnaletica turistica;



investimenti per servizi con finalità di accoglienza o informazione turistica;



investimenti non finalizzati ad attivare o implementare un servizio;

# COME FARE DOMANDA e PUNTEGGI



- **Costituire Fascicolo Aziendale (AVEPA):** Applicativi AVEPA, sul [sito web del GAL](#) ➔ info per modalità di accesso e utilizzo, manuale utente GUARD, moduli vari
- **Punteggi:** massimo 100 punti, punteggio minimo da raggiungere: il punteggio si basa su caratteristiche dimostrabili alla data di invio della domanda

# DOCUMENTAZIONE DA PRESENTARE

<b>PER TUTTI</b>	<b>PRIVATI</b>	<b>PUBBLICI</b>
Piano del servizio da attivare o implementare secondo lo schema allegato al bando	Permesso di costruire (se previsto) o domanda protocollata al Comune (permesso deve pervenire entro 90 giorni)	Nel caso di associazione tra enti pubblici con capofila: convenzione nelle forme previste dalla legge
Se non si è proprietari: titolo d'uso e autorizzazione del proprietario a realizzare l'intervento	Tre preventivi datati e sottoscritti per macchinari e attrezzature con indicata la durata di validità del preventivo	Tre offerte sottoscritte per macchinari e attrezzature con indicata la durata di validità dell'offerta
Documentazione comprovante punteggio	Atti progettuali completi di relazione tecnica integrati da computo metrico estimativo analitico	Atti progettuali completi di relazione tecnica integrati da computo metrico estimativo analitico + Progetto esecutivo
	(S.C.I.A), (C.I.L.), (C.I.L.A.) ove previste (ATTENZIONE DATA INIZIO LAVORI)	

# PIANO DELLE ATTIVITÀ



WORK PLAN

L'intervento deve essere dettagliato in un **piano delle attività** che deve contenere:

- **Definizione e descrizione** del servizio
- **Obiettivi** che si intendono raggiungere
- **Utenza** a cui il servizio è dedicato
- **Territorio** interessato (anche più comuni)
- **Modalità** di attivazione, erogazione e fruizione del servizio (orari/frequenza);
- **Sostenibilità** (presa in carico) del servizio nel tempo;
- **Coerenza** con piani e politiche regionali e territoriali;
- **Cronoprogramma** – tempi di attivazione
- **Piano di spesa**

# COME OTTENERE IL PUNTEGGIO?



## Attivazione del servizio

1.1.2 Servizio da attivare attraverso l'operazione da parte del beneficiario

Punti

4

1.1.1 Servizio già attivato dal beneficiario

2

**NEW!**

## Tipo di servizio realizzato

Punti

1.2.2 Progetto inerente servizi sociali

12

1.2.1 Progetto inerente servizi alla persona

10

1.2.4 Progetto inerente servizi alla popolazione

8

1.2.3 Progetto inerente servizi culturali e ricreativi

6



Si evince dal  
Piano di Attività  
allegato

## Localizzazione Geografica

Punti

2.1.1 Ubicato in comuni con tasso spopolamento  $\leq -6\%$

12

2.1.2 Ubicato in comuni con tasso spopolamento  $> -6\% \div \leq -4\%$

10

2.1.3 Ubicato in comuni con tasso spopolamento  $> -4\% \div \leq -2\%$

8

2.1.4 Ubicato in comuni con tasso spopolamento  $> -2\% \div \leq -0\%$

6



Dati ISTAT  
2021 riportati  
sul sito del GAL

# COME OTTENERE IL PUNTEGGIO?

Localizzazione Geografica	Punti
2.2.1 Ubicato in Comuni con fascia indice di vecchiaia 2021 pari a 5	12
2.2.2 Ubicato in Comuni con fascia indice di vecchiaia 2021 pari a 4	10
2.2.3 Ubicato in Comuni con fascia indice di vecchiaia 2021 pari a 3	8
2.2.4 Ubicato in Comuni con fascia indice di vecchiaia 2021 pari a 2	6



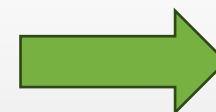
Dati ISTAT 2021  
riportati sul sito  
del GAL

Ampiezza del territorio coperto dal servizio	Punti
3.1.1 Servizio attivato/implementato su base di <b>convenzione/protocollo di intesa</b> tra più Comuni	15



Convenzione o  
Protocollo firmato  
tra comuni  
coinvolti o tra  
richiedente e  
comuni

Popolazione interessata dal servizio	Punti
3.2.1 Popolazione interessata superiore a 10.000 residenti	15
3.2.2 Popolazione interessata tra i 5000 e 10.000 residenti	13
3.2.3 Popolazione interessata inferiore ai 5000 residenti	7



Sulla base del  
territorio  
interessato, dati  
ISTAT 2021

# COME OTTENERE IL PUNTEGGIO?

Caratteristiche del beneficiario	Punti	
4.1.1 Soggetto capofila di aggregazione di enti pubblici convenzionati	12	→ Convenzione firmata tra i comuni aggregati
4.3.1 Soggetto iscritto al Registro Unico Nazionale del Terzo Settore (RUNTS)	12	→ Soggetto iscritto alla data di presentazione della domanda
4.4.1 Partecipazione agli incontri informativi organizzati dal GAL nell'ambito del Programma di Sviluppo Locale 2023-2027	6	→ Attestazione GAL (solo incontri precedenti a pubblicazione bando)

**NEW!**

# DIFFERENZA TRA AGGREGAZIONE E CONDIVISIONE DEL SERVIZIO



## **Attenzione!**

**1) Aggregazione:** gli enti pubblici si aggregano **condividendo intervento e spese**. Un ente capofila realizza l'investimento anche per gli altri comuni e sul loro territorio. Il comune partner co-finanzia l'investimento per la sua quota.

**2) Servizio condiviso:** più comuni, oppure fondazione/associazione e più comuni **condividono il servizio**. Può candidare un solo comune o fondazione/associazione, ma con previsione di realizzare insieme il servizio

Esempio 1) Servizio di una rete di ludoteche su più comuni. Il comune capofila ha mandato, da parte di altri comuni partner di inviare la domanda di aiuto, realizzare gli spazi di ludoteca anche sul territorio degli altri comuni e sostiene tutte le spese. I comuni partner co-finanziano i costi per la loro quota (punteggio 3.1, 3.2 e 4.1)



Esempio 2) Realizzazione cucine per servizio di fornitura pasti per persone non autosufficienti. Un Comune / Fondazione / Associazione realizza investimento, ma si raccorda con altri Comuni per erogare servizio anche sul loro territorio (sommatoria dei criteri 3.1 e 3.2 NON del criterio 4.1)



# TEMPISTICHE REALIZZAZIONE e RENDICONTAZIONE



**Dalla data di pubblicazione sul BURV del decreto di  
concessione dell'aiuto da parte di AVEPA (finanziabilità)**

10 mesi per l'acquisto di nuovi macchinari, impianti e attrezzature  
14 mesi per la realizzazione di opere

**ENTRO LA DATA DELLA DOMANDA DI SALDO IL SERVIZIO DEVE  
RISULTARE ATTIVATO**

# TEMPISTICHE REALIZZAZIONE e RENDICONTAZIONE



**!** «LA REALIZZAZIONE DELLE OPERAZIONI, L'EFFETUAZIONE DELLE SPESE E LA PRESENTAZIONE DELLA DOMANDA DI PAGAMENTO NEI TERMINI FISSATI SONO UN OBBLIGO PER IL BENEFICIARIO»

(Indirizzi Procedurali Generali «I.P.G»)

**NON SONO PREVISTE PROROGHE**

# ISL04 – Domande e dubbi?



**QUESTIONARIO DI VALUTAZIONE E  
GRADIMENTO INCONTRI:**



*Scan me*

Grazie per l'attenzione!

Presentazione (Pagine totali: 29)

Redatta da dott. Giuseppina Botti, dott. Sabina Bordiga, dott. Elena Rota  
1 Aprile 2026

La presente relazione non può essere utilizzata in assenza del relatore